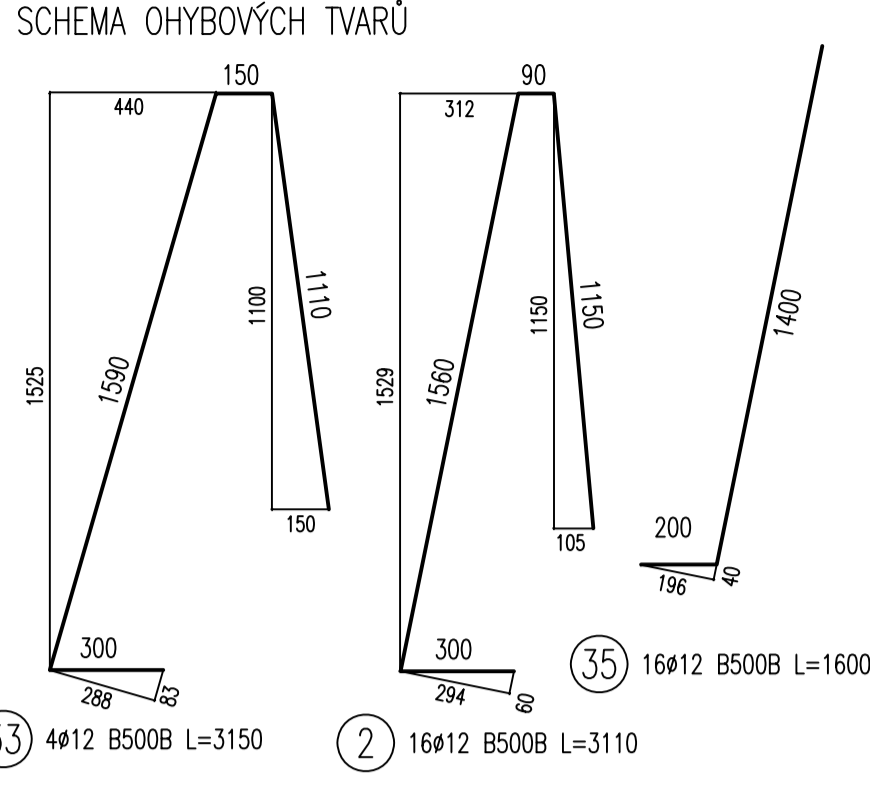
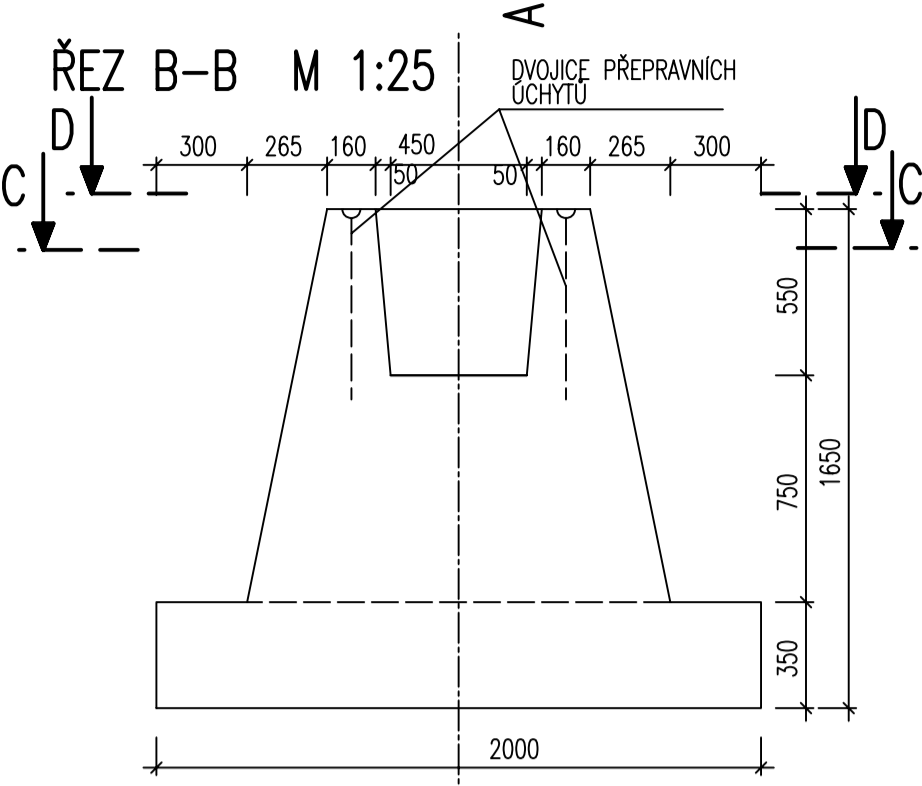
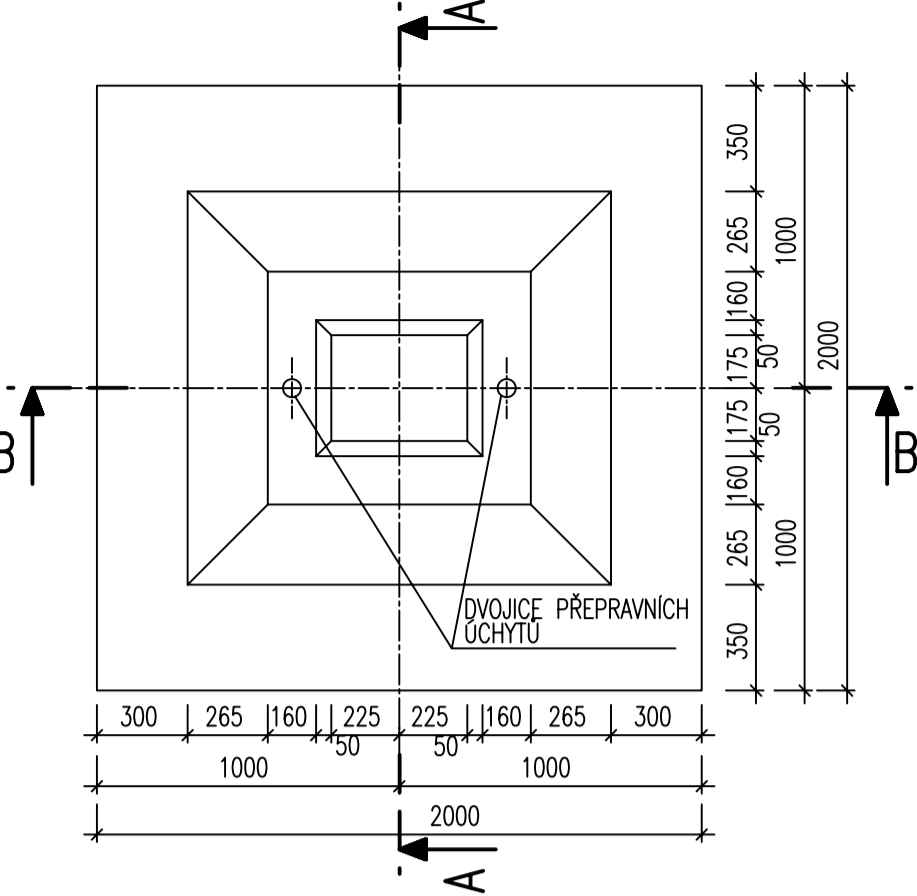
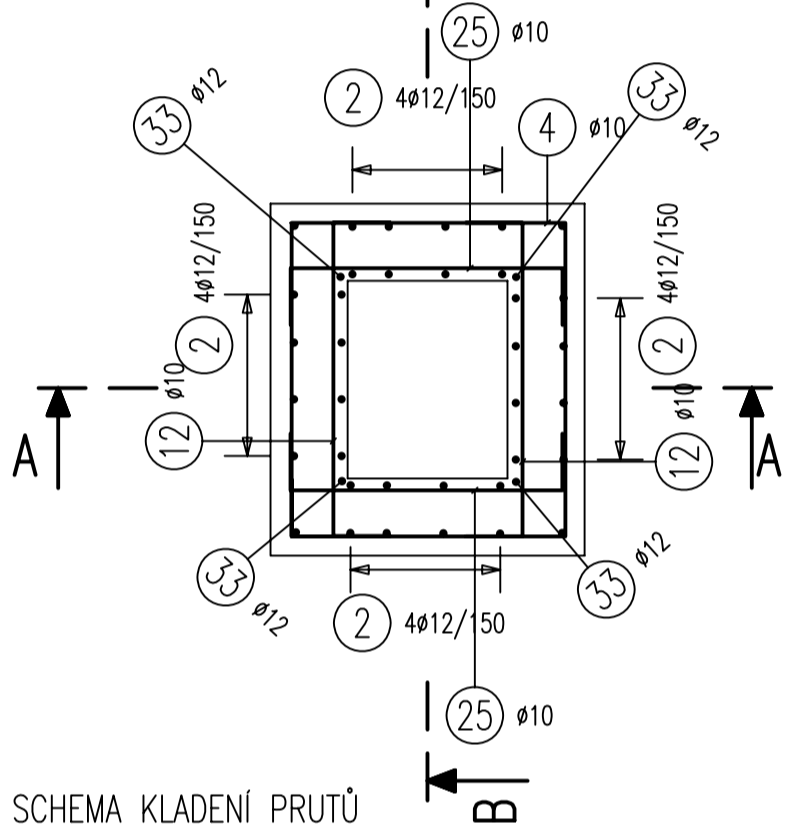


TVAR ZÁKLADOVÉ PATKY TYP A – 1650/2000x2000mm – 31ks  
PŮDORYS M 1:25

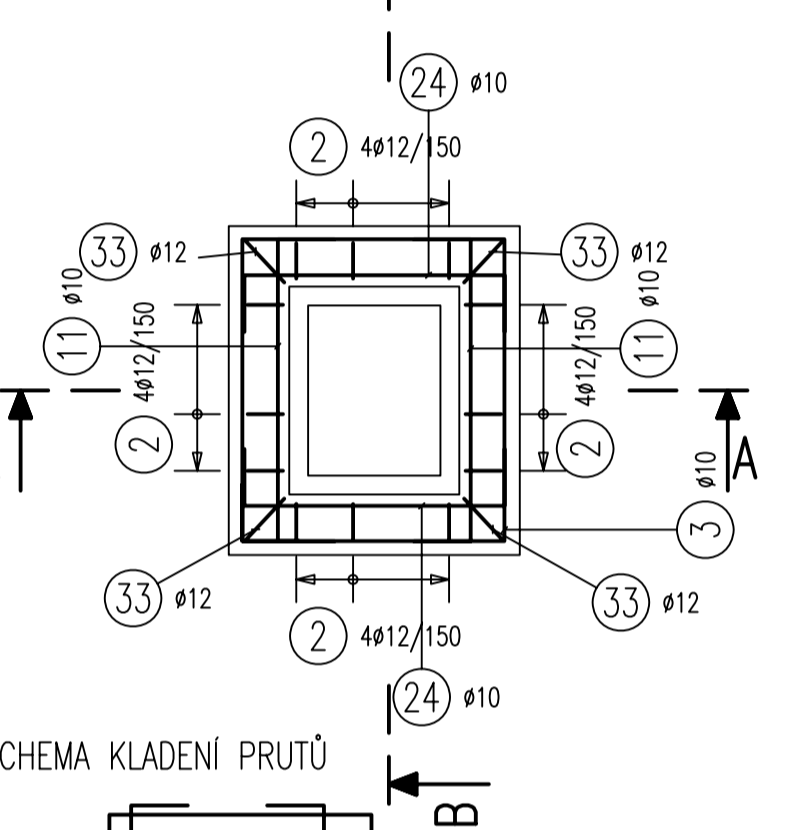


VÝKRES VÝZTUŽE

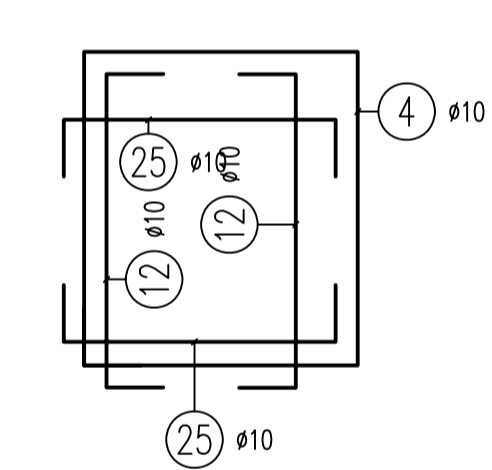
PŮDORYSNÝ ŘEZ C-C  
M 1:20



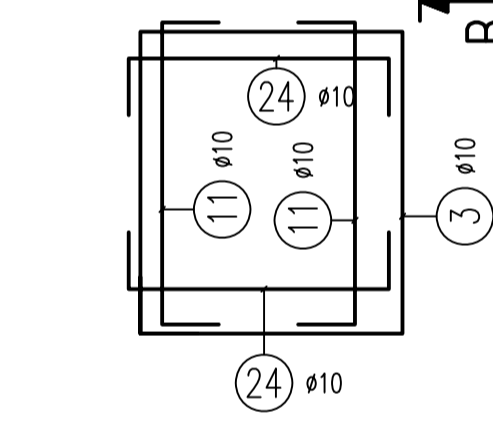
PŮDORYSNÝ POHLED D-D  
M 1:20



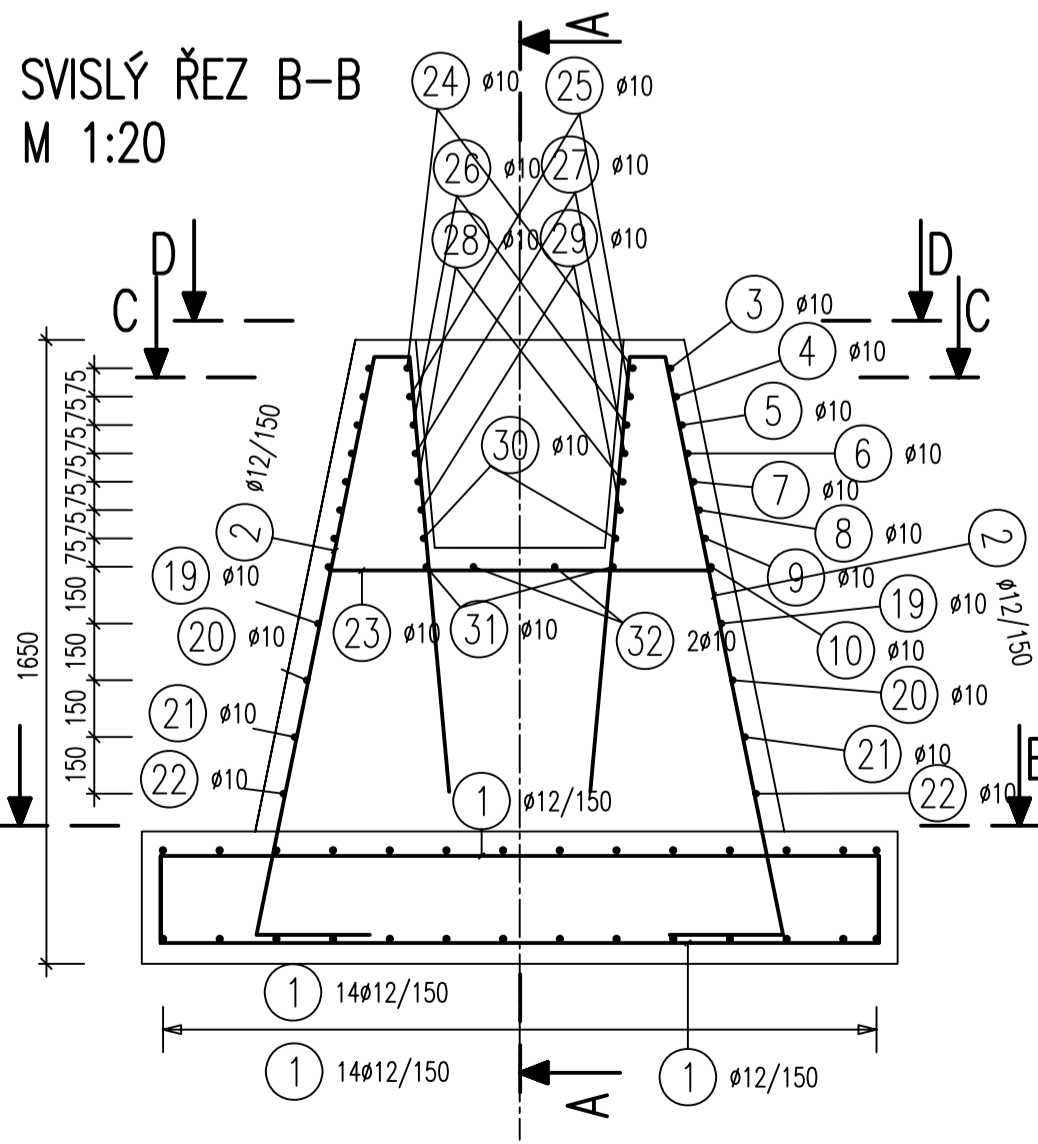
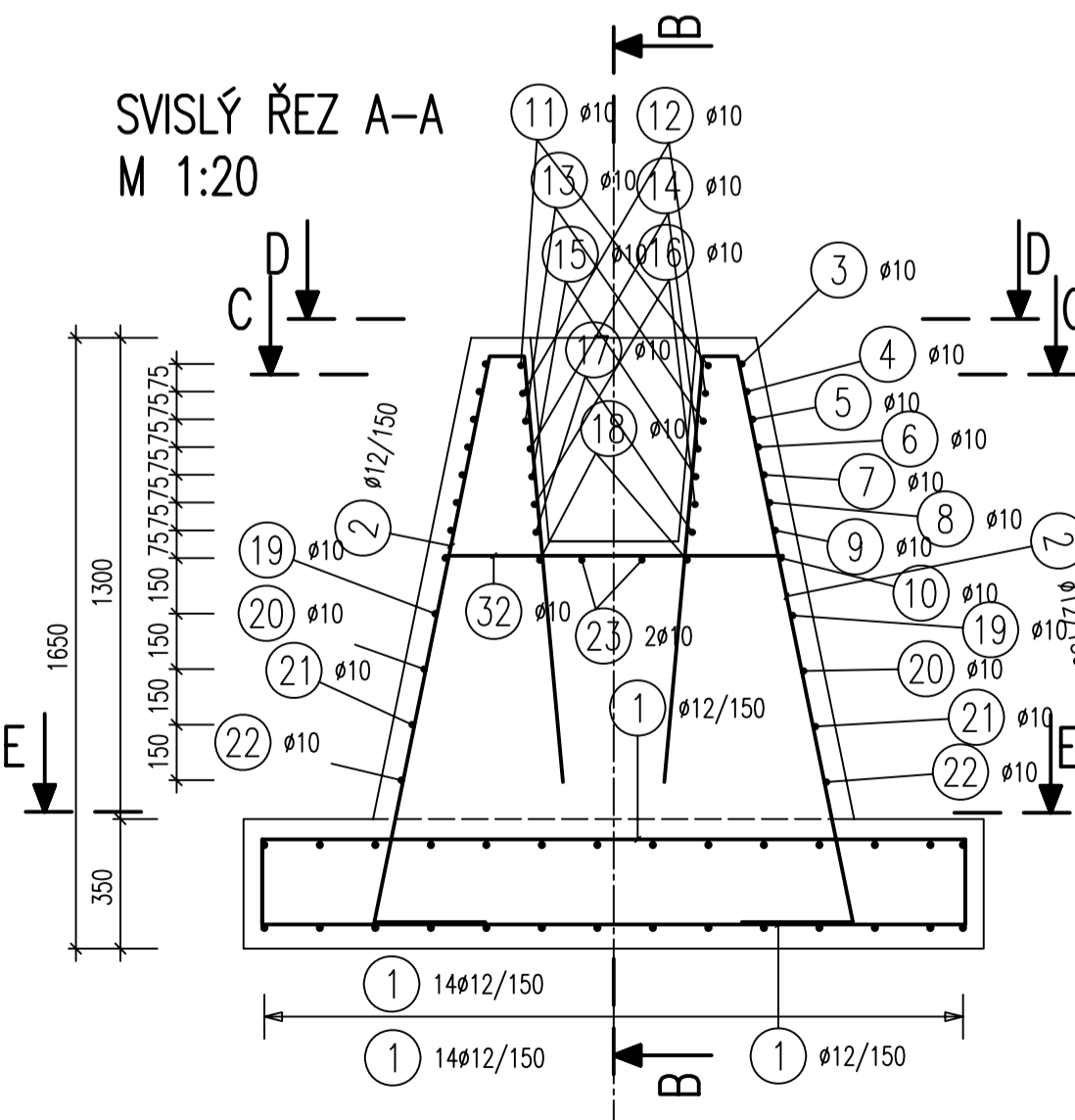
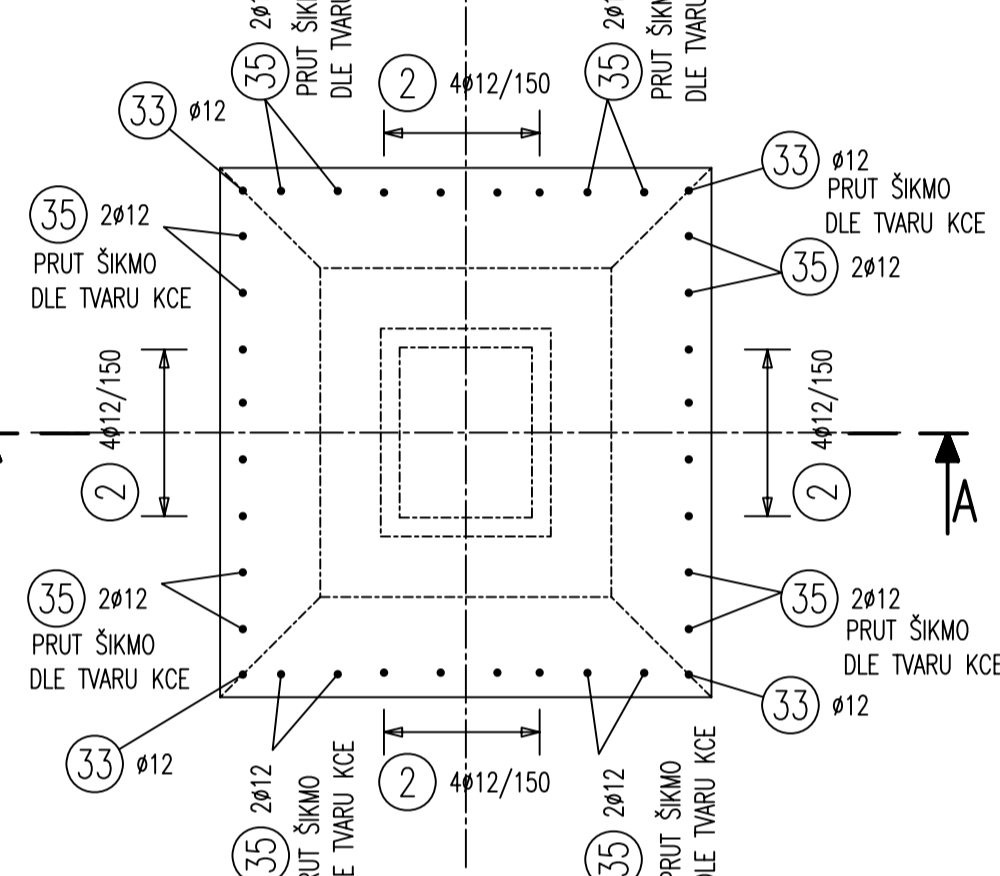
SCHEMA KLADENÍ PRUTŮ



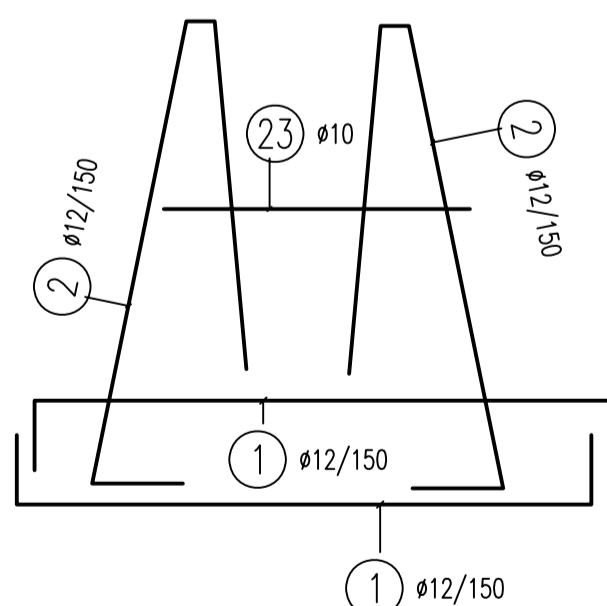
SCHEMA KLADENÍ PRUTŮ



PŮDORYSNÝ ŘEZ E-E  
M 1:20



SCHEMA KLADENÍ PRUTŮ







POZNÁMKY:  
- OHYBOVÉ TVARY KÓTOVÁNY NA VNĚJŠÍ HRANU VÝZTUŽE  
- KAŽDÁ PATKA BUDE OSAŽENA DVOJICÍ PŘEPRAVNÍCH UCHYTŮ A EVENTUELNĚ  
1. PŘÍDANOU VÝZTUŽÍ, KTEROU SI UMÍSTĚNÍ KONKRÉTNÍHO TYPU UCHYTU VYŽÁDÁ  
(HMOTNOST PATKY 7,12t, objem 2,85 m³)  
- VODOROVNÉ UZÁVŘENÉ TRMINKY VYVÁZAT TAK, ABY ZÁVĚR SOUSEDNÍCH TRMINKŮ  
BYL UMÍSTĚN PROSTŘÍDANĚ (NA RŮZNÝCH ROZÍCH PATKY)

BETON DLE ČSN EN 206-1 A TKP STAVEB STÁTNÍCH DRAH  
BETON: C 30/37 – XF4 (CZ) CI 0,20 – Dmax. 22  
S MAXIMÁLNÍM PRŮSAKEM 20mm DLE ČSN EN 13290-8,  
STUPEŇ SEDNUTÍ KŮŽELE S3 (PŘÍPADNĚ S2) DLE ČSN EN 206-1  
VÝZTUŽ: B500B  
KRYTÍ VÝZTUŽE: MIN. 40mm NA HRANU, NA VNITŘNÍCH STRÁNÁCH  
KALICHU MIN. 30mm NA HRANU

VÝKAZ VÝZTUŽE								Datum: 30.09.2013	
VÝKAZ PRO JEDNU ZÁKLADOVOU PATKU								Strana: 1	
Položka	Počet	D	Druh	Délka	Hmotnost	Celk. délka	Celk.hmot.	Tvar výztuže	
1	56	12	B500B	2360.00	2.096	132160.00	117.358		
2	16	12	B500B	3108.33	2.760	49728.00	44.158		
3	1	10	B500B	3284.08	2.026	3284.00	2.026		
4	1	10	B500B	3406.48	2.102	3406.00	2.102		
5	1	10	B500B	3528.88	2.177	3529.00	2.177		
6	1	10	B500B	3651.28	2.253	3651.00	2.253		
7	1	10	B500B	3773.68	2.329	3774.00	2.329		
8	1	10	B500B	3896.08	2.404	3896.00	2.404		
9	1	10	B500B	4018.48	2.479	4018.00	2.479		
10	1	10	B500B	4140.88	2.555	4141.00	2.555		
11	2	10	B500B	1098.52	0.678	2198.00	1.356		
12	2	10	B500B	1129.12	0.697	2258.00	1.393		
13	2	10	B500B	1159.72	0.716	2320.00	1.431		
14	2	10	B500B	1190.32	0.734	2380.00	1.468		
15	2	10	B500B	1220.92	0.753	2442.00	1.507		
16	2	10	B500B	1251.52	0.772	2504.00	1.545		
17	2	10	B500B	1282.12	0.791	2564.00	1.582		
18	2	10	B500B	1312.72	0.810	2626.00	1.620		
19	2	10	B500B	2473.71	1.526	4948.00	3.053		
20	2	10	B500B	2593.83	1.600	5188.00	3.201		
21	2	10	B500B	2715.03	1.675	5430.00	3.350		
22	2	10	B500B	2836.23	1.750	5672.00	3.500		
23	2	10	B500B	1172.72	0.724	2346.00	1.447		
24	2	10	B500B	988.52	0.610	1978.00	1.220		
25	2	10	B500B	1019.12	0.629	2038.00	1.257		

VÝKAZ VÝZTUŽE								Datum: 30.09.2013	
VÝKAZ PRO JEDNU ZÁKLADOVOU PATKU								Strana: 2	
Položka	Počet	D	Druh	Délka	Hmotnost	Celk. délka	Celk.hmot.	Tvar výztuže	
26	2	10	B500B	1049.72	0.648	2100.00	1.296		
27	2	10	B500B	1090.32	0.673	2180.00	1.345		
28	2	10	B500B	1120.92	0.692	2242.00	1.383		
29	2	10	B500B	1151.52	0.711	2304.00	1.422		
30	2	10	B500B	1182.12	0.729	2364.00	1.459		
31	2	10	B500B	1212.72	0.748	2426.00	1.497		
32	2	10	B500B	1072.72	0.662	2146.00	1.324		
33	4	12	B500B	3145.53	2.794	12584.00	11.175		
34	20	12	B500B	1092.84	0.971	21860.00	19.412		
35	16	12	B500B	1600.00	1.421	25600.00	22.733		
Celková hmotnost:								271.817	



Číslo změny:	Obsah změny:	Datum změny:
01	Zpracování připomínek projednání	06/2013
02	-	-
03	-	-
Investor:		Správa železniční dopravní cesty, s.o. Dlážděná 1003/7, 110 00 Praha 1
 <small>Evropská komise</small>		Stavební správa západ se sídlem v Praze Sokolovská 278/1955, 190 00 Praha 9
Sdružení pro projekt Modernizace trati Sudoměřice - Votice:		
		
Vedoucí sdružení:	SUDOP PRAHA a.s. Olšanská 1a, 130 80 Praha 3 tel.: +420 267 094 111 fax: +420 224 230 316 e-mail: praha@sudop.cz	Hlavní inženýr projektu: ING. MILOŠ KRAMEŠ Garant profese: ING. JINDŘICH JANOUREK
 Zpracovatel částí: E.1.10 PROTIHLUKOVÉ OBJEKTY		IKP Consulting Engineers, s.r.o. Jankovcova 1037/49, 170 00 Praha 7 telefon: +420 255 733 111 fax: +420 255 733 605 e-mail: info@ikpce.com
Vedoucí střediska:	Odpovědný projektant SO, IO, PS:	Vypracoval:
ING. MARKÉTA HÁMPLOVÁ	JAKUB KOHŮT, DIS.	ING. DAVID CHMELÍK
Kontroloval:		ING. MARKÉTA HÁMPLOVÁ
Název akce:		Číslo smlouvy:
MODERNIZACE TRATI SUDOMĚŘICE - VOTICE		12 106 201
		Projektový stupeň:
		PROJEKT
		Datum:
Část:		01 / 2013
INŽENÝRSKÉ OBJEKTY		
PROTIHLUKOVÉ OBJEKTY		
SO 73-50-03 PROTIHLUKOVÁ STĚNA HEŘMANIČKY VLEVO (KM 108,5)		Číslo částí:
		E.1.10.5
Název přílohy:		Měřítko:
		1 : 25,20
		Počet formátů:
		8 A4
VÝKRES TVARU A VÝZTUŽ PATKY TYPU A		Číslo přílohy:
		05c